

Ref.: **IPET-00087-0**

Cliente: -

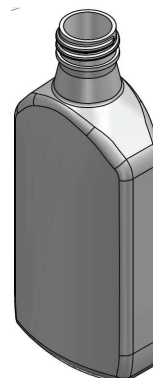
Descripción: **Botella PET 100 ml Petaca 20/410**

Proceso: Inyección-Soplado

Material: Tereftalato de Polietileno (PET)

Color: Transparente (natural)

Peso (g.): 14.5



Dimensiones (mm.):

Plano: 2000735 rev.:0

Altura: 122

Forma cuerpo: petaca

Tipo Rosca: 20/410 Std.

Ø interior boca: 15

Carga vertical mín. (N.): 380

Capacidad (ml.):

Nominal: 100

Desbordamiento: 105

Área de etiqueta (mm.):

Ancho x Alto cara: consulte plano

Perímetro: consulte plano

Características Embalaje

Palet: Industrial fino 1200 x 1000mm.

Cód. caja: Inden G2

Dimensión palet: 1200x800x2190mm.

Dim. caja: 370x565x408mm.

Cant./palet: 9.300

Cant./caja: 372

Bolsas/caja: 1

Cajas/palet: 25 (5 base x 5 alturas)

Peso bruto palet (kg.): 167

Peso bruto caja (kg.): 6.1



---

### Condiciones de almacenaje

Almacenar en el interior, en lugar seco, a temperatura ambiente (evitando cambios bruscos de temperatura), protegido de la luz solar directa y en un lugar limpio con condiciones higiénicas adecuadas.

Los palets de producto terminado NO son apilables a no ser que se indique lo contrario.

---

### Condiciones de transporte

Transportar en las condiciones en las que el material es proporcionado al transportista y protegido de la humedad y olores, de manera que se minimice el riesgo de contaminación y sabotaje. Mantener las condiciones de higiene del transporte y del transportista. Colocar los productos de manera adecuada, asegurando una correcta sujeción del material en el remolque, evitando así posibles roturas.

---

### Uso previsto

El producto es apto para todos aquellos alimentos descritos en la declaración de conformidad del producto.

La vida útil del producto es de 4 años desde la fabricación del producto siempre y cuando se respeten las condiciones de almacenaje.

---

### Legislación aplicable

Este producto cumple con la legislación vigente española y europea referente a materiales y artículos en contacto con alimentos.

Todos los productos y envíos se identifican con la información necesaria para su correcta trazabilidad.