

Ref.: **IPET-00067-0**

Cliente: -

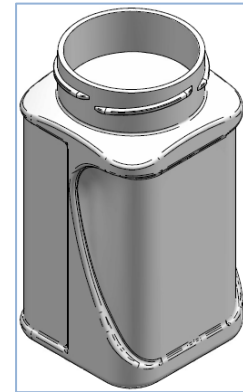
Descripción: **Bote 360ml. Especiero Transp.**

Proceso: Inyección-Soplado

Material: Tereftalato de Polietileno (PET)

Color: transparente

Peso (g.): 25



Dimensiones (mm.):

Plano: 1800595 Rev.:1

Altura: 122.8

Forma cuerpo: Cuadrado 64.3x64.3

Tipo Rosca: Twist off Ø58

Ø interior boca: 48.7

Resistencia carga vertical mín. (N.): 300

Capacidad (ml.):

Nominal: 360

Desbordamiento: 396

Área de etiqueta (mm.):

Ancho x Alto cara: véase plano Perímetro: véase plano

Características Embalaje

Palet: 1200 x 800 mm.

Cód. bandeja: 1200x800x100

Bandejas/palet: 9 (1 base x 9 alturas)

Dim. band.: 1200x800x100 mm.

Cant./band.: 216 (12x18)

Dimensión palet: 1200x800x1300 mm.

Cantonera: -

Cant./palet: **1.944**

Bolsas/band.: -

Peso bruto palet (kg.): 69

Peso bruto bandeja (kg.): 6.5



---

### Condiciones de almacenaje

Almacenar en el interior, en lugar seco, a temperatura ambiente (evitando cambios bruscos de temperatura), protegido de la luz solar directa y en un lugar limpio con condiciones higiénicas adecuadas.

Los palets de este producto pueden apilarse 1 altura.

---

### Condiciones de transporte

Transportar en las condiciones en las que el material es proporcionado al transportista y protegido de la humedad y olores, de manera que se minimice el riesgo de contaminación y sabotaje. Mantener las condiciones de higiene del transporte y del transportista. Colocar los productos de manera adecuada, asegurando una correcta sujeción del material en el remolque, evitando así posibles roturas.

---

### Uso previsto

El producto es apto para todos aquellos alimentos descritos en la declaración de conformidad del producto.

La vida útil del producto es de 4 años desde la fabricación del producto siempre y cuando se respeten las condiciones de almacenaje.

---

### Legislación aplicable

Este producto cumple con la legislación vigente española y europea referente a materiales y artículos en contacto con alimentos.

Todos los productos y envíos se identifican con la información necesaria para su correcta trazabilidad.